

アルファ工房の
こうぼう

暮らしに役に立つ情報誌

あっと通信

～玄関で手を洗ってから室内に…
こんな新しい生活様式に変えてみませんか？～



手洗いの時間・
回数による効果
(2006年「感染症学雑誌」より抜粋)



手洗いの方法	残存ウイルス数
手洗いなし	約100万個
流水で15秒手洗い	約1万個
ハンドソープで10秒または 30秒もみ洗い後、流水で 15秒すすぎ	数百個
ハンドソープで60秒もみ洗い後、 流水で15秒すすぎ	数十個
ハンドソープで10秒もみ洗い後、 流水で15秒すすぎを2回繰り返す	数個

ハンドソープと流水で洗
い流す事がとても大切な
んです♪



玄関にもう一台洗面台
があれば、ウイルスを
家に持ち込まず、すぐ
に手洗い・うがいが出
来てとても便利です!!
(ぜひ玄関にセカンド洗
面台を👍)

長浜市 N様邸
古民家リフォーム工事完成しました♪

リフォーム工事で新しく素敵なセカンド
洗面台を設置されました♪



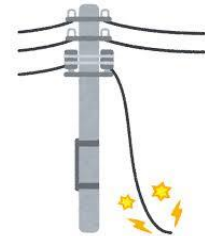
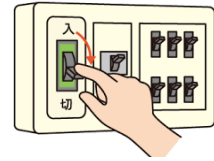
お宅の電気は安全・安心ですか？災害時の安全対策していますか？

☆停電に備えて、懐中電灯やラジオの用意をしておきましょう

☆災害時には電気の消し忘れや停電の復旧後の事故を防ぐために、家を離れるときはブレーカーを切ってください。

☆地震で一番怖いのは火事。地震が起こればアイロンや電気ストーブなどのスイッチを切り、コンセントから抜きましょう。

☆電線に樹木や看板、アンテナなどが接触している場合も大変危険です。最寄りの電力会社にご連絡ください。



ご存知ですか？ 蛍光灯・水銀灯がなくなります!!

- 蛍光灯器具の大手照明メーカーでの生産終了
2019年3月で終了しており、器具の買い換えが出来ません。
- 蛍光灯の生産本数は年々減少しています
5年間で約3割減少していて、今後さらに縮小の見込みです。
- 水銀ランプは2020年に生産終了へ
交換用ランプが手に入らなくなります。



～古い照明器具をLED照明器具に換えるメリットは～

- ☆消費電力が少ないため電気代が安くなる
- ☆二酸化炭素の排出量が少なく、環境に優しい
- ☆頻繁につけたり消したりしても寿命が縮むことはない
- ☆寿命が大変長いので電球交換の手間がかからない
- ☆紫外線を出さないため虫が寄りつきにくい
- ☆電気をつけるとすぐに明るくなる



設計から施工までおまかせください！



株式会社アルファ工房

本社 長浜市木之本町木之本1776 (平和堂木之本店隣南)

営業時間 AM8:00～PM5:00 日曜・祝日休

詳しくはホームページで!!

アルファ工房 滋賀

検索

住まいに関するご相談承ります！

- ◎新築・リフォーム
- ◎古民家再生
- ◎お店など商業施設、自治会施設
- ◎家族構成の変化による間取り変更
- ◎クロスの貼り替えなどお部屋の模様替え
- ◎流し台やトイレなどの設備機器の入れ替え
- ◎太陽光発電
- ◎塀やカーポート、ガーデンング など

お問い合わせはお気軽にお電話下さい!!



本社 0749-82-2862